

INFORMATIONS IMPORTANTES

- Entraxe entre passants : 15 m max
- Vérification périodique au moins 1 fois tous les 12 mois

LES AVANTAGES PRODUIT

- Gamme simple et rapide à poser
- Design épuré
- 4 utilisateurs possible simultanément
- Les composants de la LDV n'ont pas d'arêtes vives susceptibles de détériorer longues ou cordes



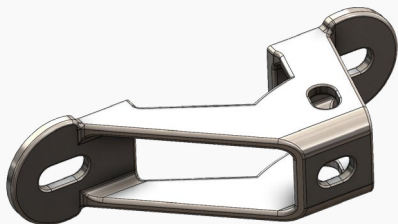
CERTIFICATIONS



FIXATION DIRECTE

FIXATION SUR REHAUSSE

PLATINE



PLATINE D'EXTREMITE (2 fixations)

Réf. Divalto A0014058
Réf. Commerciale S12



PLATINE D'EXTREMITE (4 fixations)

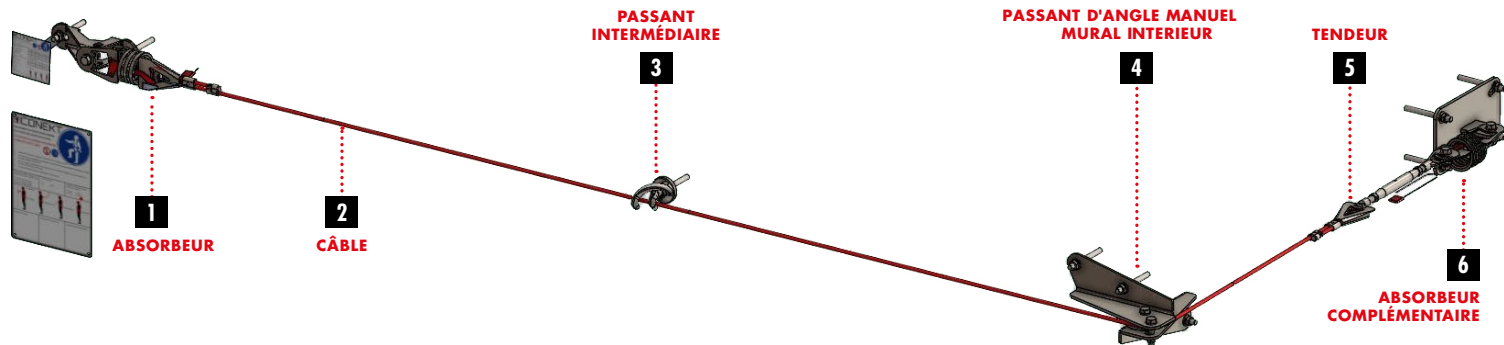
Réf. Divalto A0014059
Réf. Commerciale S13

+

RÉHAUSSE


**DIRECT
SUR
PLATINE**


**RÉHAUSSE
IMPOSSIBLE**



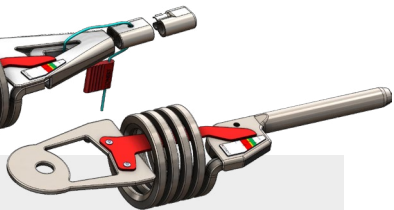
1

ABSORBEUR À SERTIR MANUELLEMENT / ABSORBEUR À SERTIR À LA MACHINE

Réf. Divalto A0014048 / A0014054
Réf. Commerciale S03 / S08

Il est composé d'une terminaison Secur-Vit avec témoin de tension, d'une pièce de finition et d'une platine de départ intégrée. Plomb fourni pour sceller la terminaison.

Il permet de tendre la ligne de vie jusqu'à 100 daN. Une graduation permet de connaître la tension dans le câble.

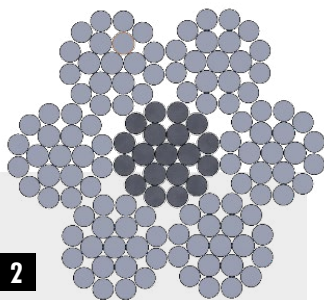


2

CÂBLE

Réf. Divalto A0003832
Réf. Commerciale S00

Câble souple composé de 7 torons de 19 fils en inox 316.

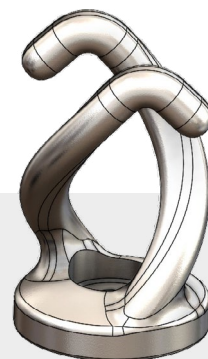


3

PASSANT DROIT INTERMÉDIAIRE MANUEL

Réf. Divalto A0014051
Réf. Commerciale S05

Il est équipé d'un crochet pour le rendre compatible avec les potelets PB250. Un angle de 5° est toléré à l'entrée et à la sortie des passants intermédiaires.

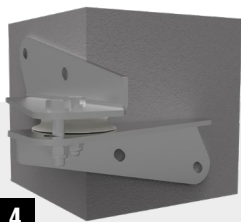


4

PASSANT D'ANGLE MANUEL MURAL INTERIEUR / EXTERIEUR

Réf. Divalto A0014875 / A0014876
Réf. Commerciale S27 / S28

Permet les passages d'angles intérieurs et extérieurs pour des configurations murales de lignes de vie à passage manuel.

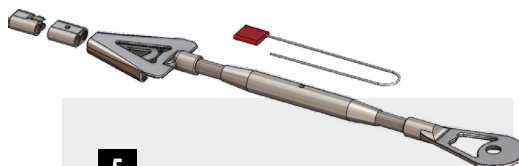


5

TENDEUR À SERTIR MANUELLEMENT

Réf. Divalto A0014050
Réf. Commerciale S04

Il est composé d'une terminaison Secur-Vit, d'une pièce de finition et d'une platine de départ intégrée. Un plomb est fourni avec le tendeur pour sceller la terminaison et le tendeur.

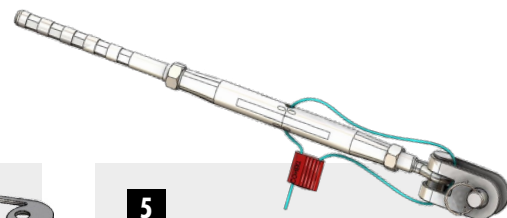


5

TENDEUR À SERTIR À LA MACHINE

Réf. Divalto A0014056
Réf. Commerciale S10

Il est composé d'une terminaison à sertir Ø 16 mm. 5 serrissages hexagonaux doivent être réalisés pour bloquer le câble.

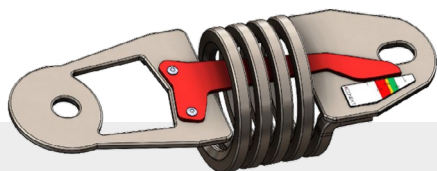


6

ABSORBEUR COMPLÉMENTAIRE

Réf. Divalto A0014053
Réf. Commerciale S07

L'absorbeur complémentaire permet de positionner un absorbeur aux 2 extrémités de la ligne de vie. Un témoin permet de mesurer la tension. Associé à une chape à sertir S26, cet absorbeur permet de monter une ligne de vie CONEKT à sertir.



PANONCEAU À L'ACCÈS

Réf. Divalto A0014061
Réf. Commerciale S20

Il est à positionner à l'accès de la ligne de vie. Il informe de la présence d'un risque de chute et de la nécessité de porter un harnais à partir de cette zone.



PLAQUE SIGNALÉTIQUE DE LA LIGNE DE VIE

Réf. Divalto A0014062
Réf. Commerciale S21

Il est à positionner sur le dispositif d'ancrage de la ligne de vie. C'est sa fiche d'identité.